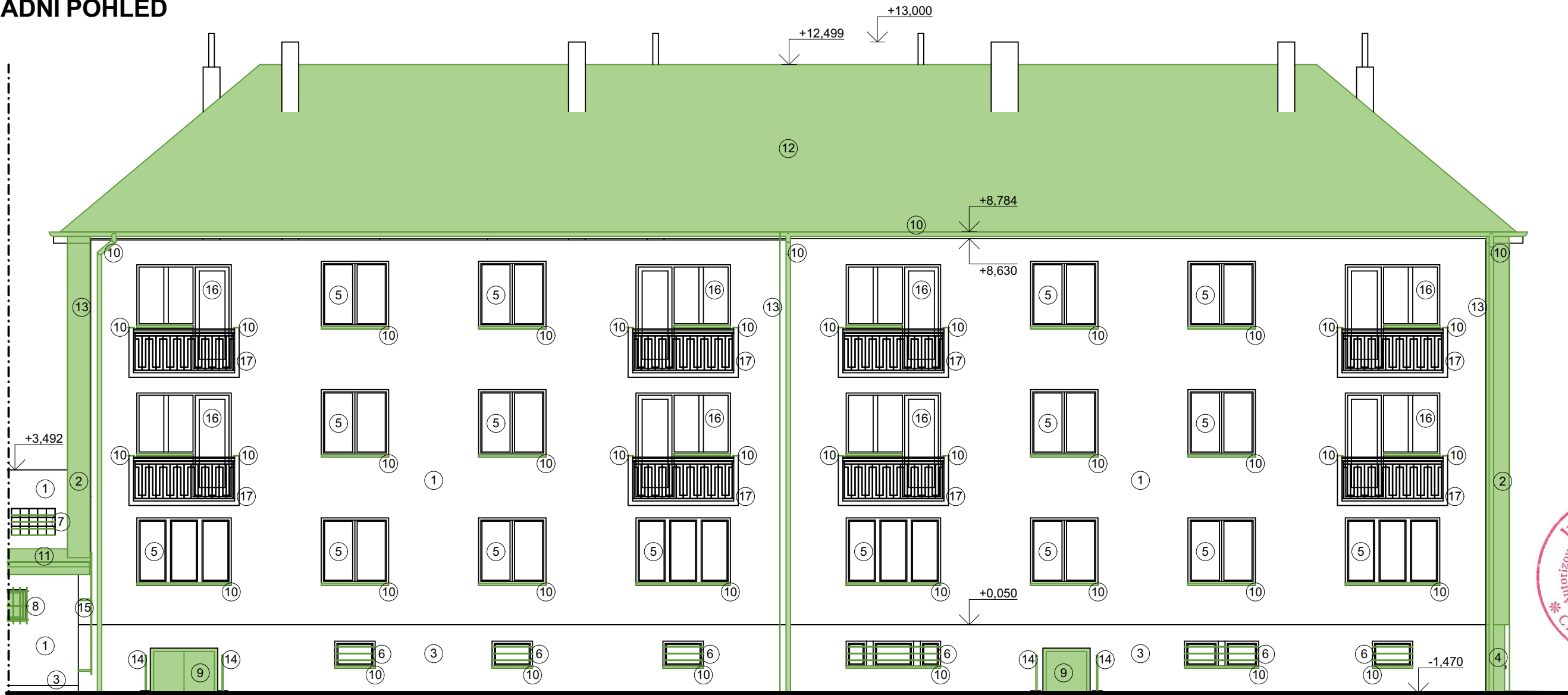
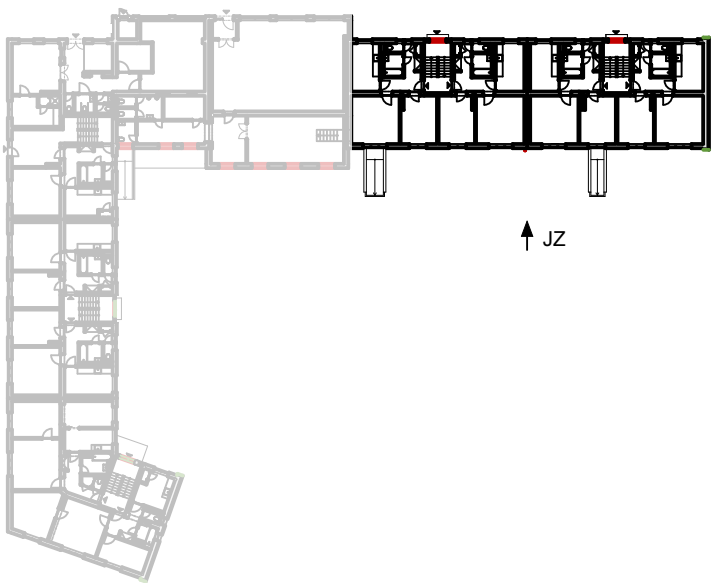


JIHOZÁPADNÍ POHLED



POLOHA OBJEKTU



POPIS PLOCH

1	FASÁDA -	STÁVAJÍCÍ OMÍTKA BÉŽOVÉ BARVY
2	FASÁDA -	BOURANÉ ZATEPLENÍ FASÁDY, VČ. OMÍTKY ORANŽOVÉ BARVY
3	SOKL -	STÁVAJÍCÍ SOKL RŮŽOVÉ BARVY
4	SOKL -	BOURANÉ ZATEPLENÍ SOKLU, VČ. MARMOLITU HNĚDÉ BARVY
5	OKNA -	STÁVAJÍCÍ PLASTOVÝ RÁM BÍLÉ BARVY, IZ. DVOJSKLO ČIRÉ NEBO MATNÉ
6	OKNA -	STÁVAJÍCÍ SUTERÉNI OKNA RÁM BÍLÉ BARVY, VČ. BEZPEČNOSTNÍCH ŽEL. MŘÍŽÍ/TYČÍ
7	OKNA -	VYBOURÁNÍ MŘÍŽÍ. PO DOKONČENÍ PRACÍ BUDE PROVEDENO NOVÉ
8	OKNA -	BOURANÁ LUXFEROVÉ OKNA
9	DVEŘE -	BOURANÁ DŘEVĚNÉ OKNA, RÁM BÍLÉ BARVY, VČ. BEZPEČNOSTNÍCH ŽEL. MŘÍŽÍ
10	KLEMP. VÝROBKY -	BOURANÉ DVEŘE DŘEVĚNÉ, HOŘČICOVÉ BARVY
11	STŘECHA -	BOURANÝ PLECH
12	STŘECHA -	BOURANÁ KRYTINA - ASFALTOVÝ PÁS
13	HROMOSVOD -	BOURANÁ STŘEŠNÍ KRYTINA - PLECH
14	ZÁBRADLÍ -	BOURANÝ HROMOSVOD
15	ŽEBŘÍK -	STÁVAJÍCÍ ŽELEZNÉ ZÁBRADLÍ, VČ. ZELENÉHO NÁTĚRU
16	OKNO -	BOURANÝ ŽELEZNÝ ŽEBŘÍK PŘIPEVNĚN NA ZDIVU, PO DOKONČENÍ PRACÍ BUDE
17	BALKÓN -	ZNOVU PŘIKOTVEN NA PŮVODNÍ MÍSTO
		STÁVAJÍCÍ BALÓNOVÁ SESTAVA, RÁM BÍLÉ BARVY, IZ. DVOJSKLO ČIRÉ NEBO MATNÉ
		STÁVAJÍCÍ BALKÓN

NÁZEV PROJEKTU:
**Stavební úpravy bytového domu na
adrese Husova ulice č.p. 350, Štefánikova
ulice č.p. 354 a 361, Vrchlického ulice č.p.
374 a 387, Nový Bohumín**

MÍSTO STAVBY:
**p.č. 237/1; p.č. 237,2; p.č. 237/3; p.č.
238/1; p.č. 238/2; p.č. 231/2; k.ú. Nový
Bohumín**

INVESTOR:
**Město Bohumín, Masarykova 158, Nový
Bohumín, 735 81 Bohumín**
Masarykova 158, Nový Bohumín, 735 81 Bohumín IČO: 00284891

PROJEKTANT:
Ing. Daniel Smolka
Průkopnická 2114/13
Ostrava – Zábřeh 700 30 danielsmolka@seznam.cz

ZODPOVĚDNÝ PROJEKTANT:
Ing. Jiří Kalvach ČKAIT: 1100980

MĚŘÍTKO: 1:100	DATUM A Č. PD : 10e_2023	STUPEŇ PD: DSP
D.1.1.20		FORMÁT: A3

NÁZEV VÝKRESU:
BOURACÍ PRÁCE - Pohled JZ - část A